

## COMITÉ ORGANIZADOR:

Ersilia González. Jefe de Sº Neonatología H.S.O.  
José Luis Ruibal. Jefe de Sº Neonatología H.I.C.  
Enrique La Orden. Pediatra H.I.E.  
Cristina Collado. Supervisora Paritorio. H.U.G.  
Esperanza Martín. Supervisora Obstetricia. H.U.G.  
Mª Luisa Hinarejos. Matrona C. S. Griñón.  
Felisa Garrido. DUE C.S Getafe Norte.  
Susana Martín. Responsable lactancia A.P. A.A. Sur.  
Begoña Cortés. Pediatra C.S. Aranjuez.  
Concha García Escudero. S.A.F H.U.G.

## COMITÉ CIENTÍFICO:

Ersilia González. Jefe de Sº Neonatología H.S.O.  
José Luis Ruibal. Jefe de Sº Neonatología H.I.C.  
Enrique La Orden. Pediatra H.I.E.  
Cristina Collado. Supervisora Paritorio. H.U.G.  
Esperanza Martín. Supervisora Obstetricia. H.U.G.  
Mª Luisa Hinarejos. Matrona C. S. Griñón.  
Felisa Garrido. DUE C.S Getafe Norte.  
Susana Martín. Responsable lactancia A.P. A.A. Sur.  
Begoña Cortés. Pediatra C.S. Aranjuez.  
Concha García Escudero. S.A.F H.U.G.

## INSCRIPCIÓN GRATUITA EN:

[formacion.hugf@salud.madrid.org](mailto:formacion.hugf@salud.madrid.org)

Departamento Formación Continuada:

Teléfono 91-6839360 Ext. 2233

## DÓNDE:

Salón de Actos (Planta Baja).  
Hospital Universitario de Getafe.  
Carretera de Toledo (A-42) Km. 12, 500  
Getafe 28905.  
Tfno. 91-6839360.

[www.hospitaluniversitariodegetafe.org](http://www.hospitaluniversitariodegetafe.org)

## CÓMO ACCEDER



**Por carretera** desde Madrid, a través de la Carretera de Toledo (A-42) salida 10; por las vías de circunvalación M-40 (salida 28B/25), M-45 (salida 6), o M-50 (salida 52).

**En transporte público** utilizando la red de cercanías, línea C-4 (Atocha-Parla), el Metrosur parada "Getafe Central", o el autobús, líneas 444 (Plaza Elíptica-Getafe) y 447 (Legazpi-Getafe).



Hospital Universitario de Getafe

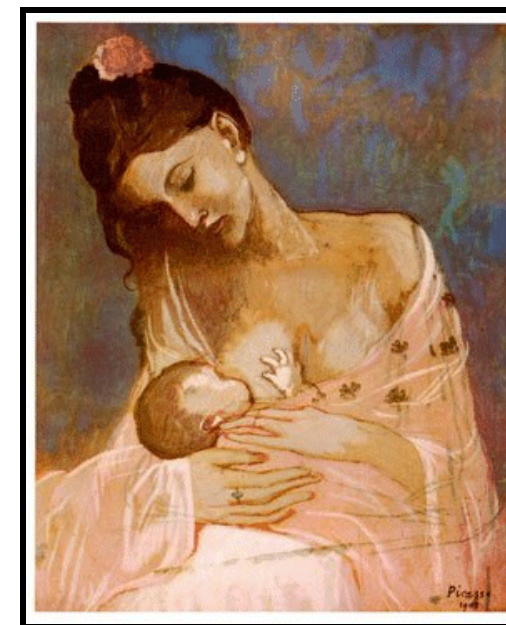
Comunidad de Madrid



Servicio Madrileño de Salud  
Gerencia de Atención Primaria  
Gerencia Adjunta de Asistencia Sanitaria

Comunidad de Madrid

# JORNADA MADRILEÑA DE LACTANCIA MATERNA



*“Lactancia y salud en el sur”*

17 de junio de 2014

Hospital Universitario de Getafe  
Salón de Actos



Atención al ciudadano

Hospital Universitario de Getafe

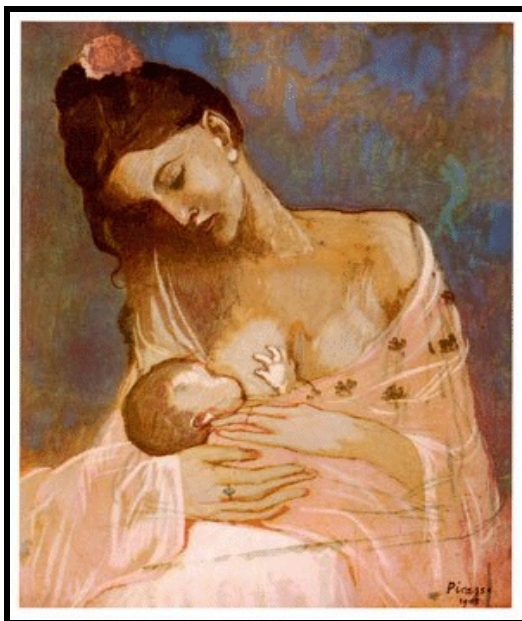
Carretera de Toledo A-42, km 12'500

Tfo. 916839360

[www.hospitaluniversitariodegetafe.org](http://www.hospitaluniversitariodegetafe.org)



## PROGRAMA



**“Amamantar es dar vida y amor. Es alimentar, confortar, proteger y comunicarse”.**

**08:30-09:00 ENTREGA DE DOCUMENTACIÓN**

**09:00-09:30 CONFERENCIA INAUGURAL**

- **“Lactancia Materna en el arte”**

Elena Piñero Martínez. Pediatra. C.S Villa de Vallecas

**09:30-11:00 MESA REDONDA 1:**

**BUENAS PRÁCTICAS DE APOYO A LA LACTANCIA MATERNA EN EL EMBARAZO, PARTO Y SITUACIONES ESPECIALES**

Modera: Esperanza Martín Guzmán. Coordinadora de Lactancia Hospital Universitario de Getafe.

- **“Promoción de la lactancia materna durante el embarazo: Alimentación de la gestante”.**

Laura Anta Rodríguez. Matrona C.S. Las Olivas.

- **“Parto y lactancia materna: Aplicación de las recomendaciones de la estrategia de parto normal para la promoción de la lactancia”.**

Isabel Martín Medina, M<sup>a</sup> Isabel Jiménez Gómez y M<sup>a</sup> Carmen Santa María Pons.

Hospital Universitario Infanta Cristina.

- **Experiencia de cesárea piel con piel.**

Hospital del Tajo. Aranjuez

- **Unidades neonatales del SXXI.**

Ersilia González. Jefe de Servicio de Neonatología del Hospital Universitario Severo Ochoa.

**11:00-11:30 DESCANSO.**

**11:30-12:00 INAUGURACIÓN**

**Dr. Julio Zarco, director general de Atención al Paciente**

**Dr. Carlos Villoria, director gerente Hospital Universitario de Getafe.**

**12:00-13:15 MESA REDONDA 2:**

**MANTENIENDO LA LACTANCIA DURANTE EL PRIMER AÑO DE VIDA**

Modera: Susana Martín. Coordinadora de Lactancia Materna Área asistencial Sur de Atención Primaria.

- **“Recursos de apoyo en la maternidad”**

Cristina Collado y Esperanza Martín.

Hospital Universitario de Getafe.

- **“Recursos de apoyo en Atención Primaria y recursos web”.**

Vanesa Hernando Calleja.

Matrona C.S. Colmenar de Oreja.

- **“Alimentación complementaria y mantenimiento de la lactancia materna”.**

M<sup>a</sup> Jesús Geijó. Pediatra C.S. Las Margaritas (Getafe).

**13:15-14:30 MESA REDONDA 3:**

**PARTICIPACIÓN DE LA COMUNIDAD**

Modera: Cristina Collado. Supervisora

Paritorio/Urgencias Obstétricas Ginecológicas

Hospital Universitario de Getafe.

- **“Experiencia de Grupos de Apoyo de madres”.**

Grupo de apoyo GETALMA (Getafe).

Grupo de apoyo CRIANZA (Leganés).

- **“Interculturalidad y lactancia”**

Mediadora sociocultural.

**14:30-15:00 CONFERENCIA DE CLAUSURA**

- **“Mastitis y lactancia”**

Juan Miguel Rodríguez Gómez. Facultad de Veterinaria Universidad Complutense de Madrid.